

Catalogue

# COSMÉTIQUE

2026

[ASSURANCE QUALITÉ →](#)

[CONTRÔLE →](#)

[FORMULATION - FABRICATION →](#)

[PEAU →](#)

[RÈGLEMENTATIONS →](#)

[FOCUS OTC →](#)

[RSE →](#)

[PROTECTION DES DONNÉES →](#)

[RESSOURCES HUMAINES →](#)



IFIS COSMÉTIQUE

# IFIS Cosmétique

*au service des entreprises de la cosmétique*

## Formation et conseil

**Depuis plus de 50 ans**, l'IFIS (Institut de formation des industries de santé) soutient les entreprises des industries de santé par la formation et le conseil.

Fort de cette expertise, IFIS Cosmétique a développé une connaissance approfondie du marché de la cosmétique et de ses spécificités.

**En tant qu'organisme de formation et partenaire institutionnel de la FEBEA**, IFIS Cosmétique aide les entreprises de la cosmétique à renforcer les compétences de leurs collaborateurs sur l'ensemble des métiers de la filière.

**Grâce à une vision globale du secteur, nous identifions et traitons vos problématiques**, qu'elles soient industrielles ou transverses, en vous proposant **une approche adaptée à vos besoins**.  
Nous vous guidons ainsi tout au long du cycle de vie cosmétique.

### VOTRE CONTACT INSCRIPTIONS



Amélie BOURGEAIS  
Chargée de missions  
et relation client  
01 41 10 26 21  
[a.bourgeais@ifis.fr](mailto:a.bourgeais@ifis.fr)

### POUR TOUTE AUTRE QUESTION



Philippe NANDE  
Responsable des formations  
IFIS Cosmétique  
01 41 10 26 23  
[p.nande@ifis.fr](mailto:p.nande@ifis.fr)

**IFIS Cosmétique,  
un organisme certifié**



RÉPUBLIQUE FRANÇAISE

La certification qualité a été délivrée au titre  
de la catégorie d'actions suivantes :  
**ACTIONS DE FORMATION**



# Notre métier :

*vous mettre en situation de maîtrise plutôt que de subir*



Vous ne voulez pas :

- ✗ Découvrir des écarts le jour de l'inspection
- ✗ Improviser des réponses face à un inspecteur
- ✗ Former vos équipes après les sanctions

**Nous intervenons lorsque vos équipes sont sous pression !**

Pas de théorie, pas de jargon. Une seule vision pragmatique axée sur le terrain :

- **Formateurs et consultants seniors issus de l'industrie** (qualité, production, affaires réglementaires)
- Un savoir faire 360 : **formation et conseil**
- Partenaire historique de la **FEBEA**



# Vous avez une contrainte ?

*on s'adapte à VOTRE organisation !*

## Impossible d'arrêter la production ?

- **E-Learning court, accessible 24/7**
- Modules de 20-30 min
- Déploiement immédiat
- Traçabilité pour vos audits
- Zéro impact sur la production

## Besoin d'appropriation concrète ?

- **Formation adaptée à votre réalité**
- Chez vous (sur mesure) : vos process, vos écarts, votre organisation
- Avec d'autres industriels du secteur : partage d'expérience, benchmark, retours terrain
- En présentiel ou à distance
- Animée par des experts issus de l'industrie

## Inspection annoncée (ou redoutée) ?

- **Conseil & accompagnement**
- Avant : diagnostic, audit blanc, préparation des équipes
- Pendant : appui expert, sécurisation des réponses
- Après : plan d'actions + formation corrective ciblée

## Vous voulez anticiper les évolutions réglementaires ?

- **Rencontres professionnelles**
- 150+ participants
- Ateliers, masterclass, plénières
- Experts industriels & institutions (ex. DGCCRF)



# Une pédagogie experte, innovante

## et conçue pour les industries de la cosmétique

Entre innovation, exigence et accompagnement, notre équipe pédagogique conçoit des parcours stimulants, interactifs et centrés sur l'apprenant.

Présentiels, distanciels, gamifiés ou immersifs, nos dispositifs accompagnent les transformations des industries de santé en favorisant :

- ✓ l'engagement
- ✓ l'ancrage durable
- ✓ la montée des compétences

**Chaque formation donne du sens à l'apprentissage et répond aux exigences du secteurs où la qualité, la conformité et la maîtrise des compétences sont essentielles.**

### NOTRE ÉQUIPE PÉDAGOGIQUE

Ensemble, elles mettent en œuvre une pédagogie créative, rigoureuse et humaine, au service des apprenants, des équipes et des entreprises de santé.



#### Stéphanie MARIE-JOSEPH

*Responsable pédagogique*

Avec 15 ans d'expérience en formation et transformation digitale, elle pilote les projets pédagogiques innovants et structure les parcours pour les rendre performants et impactants. Elle explore le rôle du digital et de l'IA dans la pédagogie et initie des projets qui font évoluer les pratiques au service des collaborateurs et des entreprises de santé.



#### Elisabeth GODEAU

*Conceptrice pédagogique*

Designer et ancienne professeure des écoles, elle crée des expériences d'apprentissage vivantes, inclusives et accessibles. Elle anime la communauté de formateurs, pilote les plateformes digitales et impulse l'innovation en ludopédagogie, co-construisant des outils et supports qui donnent vie aux formations.

### NOS OFFRES INNOVATIONS PÉDAGOGIQUES

#### Approche Compétences

Référentiels métiers, scénarisation pédagogique, outils d'évaluation et cartographie des acquis : des dispositifs pensés pour aligner objectifs, contenus et mise en pratique.

#### Ludothèque

Supports ludiques, mécaniques de jeu et ressources prêtes à l'emploi pour dynamiser vos formations et renforcer l'engagement. Une ludothèque évolutive accompagne les formateurs dans la création de séquences innovantes et impactantes.

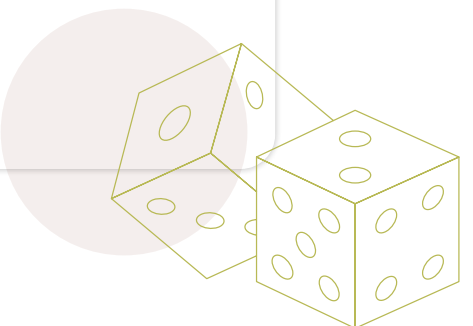
#### Offre digitale - E-learning

Nous concevons des formations e-learning et hybrides, interactives et adaptées aux enjeux des industries de santé. Modules scénarisés, serious games, microlearning : des formats qui font apprendre par l'action. Nous pilotons les dispositifs sur LMS (analytics, évaluations).

#### Animation communauté formateurs

Nous outillons plus de 250 formateurs pour dynamiser leurs pratiques pédagogiques. Ressources clés en main, gabarits, ludothèque, évaluations et méthodologies. Ateliers, veille et innovation (IA, ludopédagogie) pour enrichir les pratiques.

Pour toute question, contactez Stéphanie MARIE-JOSEPH : [s.marie-joseph@ifis.fr](mailto:s.marie-joseph@ifis.fr)



# Formations Assurance Qualité

## LES BPF COSMÉTIQUES

Les BPF Chine dans la réglementation CSAR	<b>BPFCHCOS</b>	<a href="#"><u>VOIR LE PROGRAMME</u></a>
Les BPF ISO 22716 : approche concrète	<b>BCOS</b>	<a href="#"><u>VOIR LE PROGRAMME</u></a>
Les BPF cosmétiques ISO 22716 appliquées au service conditionnement	<b>CNDCOS</b>	<a href="#"><u>VOIR LE PROGRAMME</u></a>
Les BPF cosmétiques, ISO 22716 appliquées au service fabrication	<b>FABCOS</b>	<a href="#"><u>VOIR LE PROGRAMME</u></a>
Les BPF cosmétiques ISO 22716 appliquées au service magasin	<b>MAGCOS</b>	<a href="#"><u>VOIR LE PROGRAMME</u></a>
Les BPF cosmétiques ISO 22716 appliquées au service maintenance	<b>MAINCOS</b>	<a href="#"><u>VOIR LE PROGRAMME</u></a>
Les BPF cosmétiques ISO 22716 appliquées aux activités de pesée	<b>PESCOS</b>	<a href="#"><u>VOIR LE PROGRAMME</u></a>

La plupart de nos formations interentreprises peuvent être dispensées dans votre entreprise au bénéfice de vos seuls salariés. Le programme de formation sera alors adapté à vos process et spécificités. Sur le sujet, **contactez Philippe NANDE.**

## NOS APPRENANTS VOUS PARLENT DE NOS FORMATIONS



La formation a été très enrichissante, Sandrine a su rendre les concepts très accessibles. Le format de la formation est bien adapté, avec un équilibre parfait entre théorie et pratique.

*C. Julie - EVALIANCE PHARMA & BEAUTY GROUP*

# Actualité réglementaire - Mise en conformité CSAR

*Découvrez notre parcours exclusif IFIS à destination des QSRP*

Depuis le 1<sup>er</sup> janvier 2022, **les entreprises cosmétiques exportant vers la Chine sont tenues de désigner un QSRP** (Quality & Safety Responsible Person). Ces professionnels doivent suivre **40 heures de formation annuelles** pour rester en conformité avec les exigences strictes de la réglementation CSAR.



## PARCOURS À LA CARTE :

- **Journées de formation à la carte** à choisir dans le catalogue IFIS
- **Coût moyen estimé pour 5 jours de formation** : 4 200 € HT (840 € HT/jour)

[JE DÉCOUVRE LES FORMATIONS](#)

## CONSTRUISONS ENSEMBLE VOTRE PARCOURS SUR MESURE

- Un plan de formation personnalisé et adapté aux besoins de votre QSRP
- L'accès à des formations spécifiquement sélectionnées pour répondre aux exigences du CSAR

## CONFIEZ-NOUS LE SUIVI DE VOTRE PLAN DE FORMATION

- Un interlocuteur dédié pour la coordination du parcours de votre QSRP
- En cas de contrôle nous vous fournissons immédiatement les justificatifs nécessaires
- La consolidation de toutes vos formations, même celles réalisées par d'autres organismes de formation

# Formations Assurance Qualité

## CONSTRUIRE SON SYSTÈME QUALITÉ

Maîtriser les risques de contamination microbologique en industrie cosmétique	<b>AQMCOS</b>	<a href="#"><u>VOIR LE PROGRAMME</u></a>
Gestion des déviations - Investiguer et mettre en place un système CAPA (Corrective and Preventive Actions) efficace	<b>DECACOS</b>	<a href="#"><u>VOIR LE PROGRAMME</u></a>
Gestion des risques en industrie cosmétique : intégration des outils AMDEC et HACCP	<b>RISKCOS</b>	<a href="#"><u>VOIR LE PROGRAMME</u></a>
Le cahier des charges, un maillon essentiel dans la maîtrise des sous-traitants	<b>CCST</b>	<a href="#"><u>VOIR LE PROGRAMME</u></a>
Maîtriser les méthodes et les outils de l'audit qualité	<b>ADQ</b>	<a href="#"><u>VOIR LE PROGRAMME</u></a>
Zoom sur la grille d'audit : pour une grille performante et simple	<b>AUD</b>	<a href="#"><u>VOIR LE PROGRAMME</u></a>
Les aspects comportementaux et humains de l'audit	<b>AHA</b>	<a href="#"><u>VOIR LE PROGRAMME</u></a>
Anglais des audits et inspections : maîtriser la communication professionnelle	<b>AAU</b>	<a href="#"><u>VOIR LE PROGRAMME</u></a>
Métrologie : un pilier de la qualité dans les industries de santé	<b>METRO</b>	<a href="#"><u>VOIR LE PROGRAMME</u></a>
Qualité : dites adieu aux erreurs répétitives grâce à de nouvelles solutions	<b>BRAIN</b>	<a href="#"><u>VOIR LE PROGRAMME</u></a>
Nouvelles exigences qualité : comment éliminer les barrières à l'adoption	<b>BRAIN2</b>	<a href="#"><u>VOIR LE PROGRAMME</u></a>

## MAÎTRISER LA QUALITÉ DE LA PRODUCTION

Le dossier de lot : comment le concevoir ?	<b>DLCOS</b>	<a href="#"><u>VOIR LE PROGRAMME</u></a>
Les locaux : compliance, analyse de risque et mesures d'hygiène en environnement BPF cosmétiques	<b>LOCCOS</b>	<a href="#"><u>VOIR LE PROGRAMME</u></a>
Maîtriser le nettoyage des équipements en industrie cosmétique	<b>NETCOS</b>	<a href="#"><u>VOIR LE PROGRAMME</u></a>

La plupart de nos formations interentreprises peuvent être dispensées dans votre entreprise au bénéfice de vos seuls salariés. Le programme de formation sera alors adapté à vos process et spécificités. Sur le sujet, **contactez Philippe NANDE**.

NOS APPRENANTS VOUS PARLENT  
DE NOS FORMATIONS



Formation très enrichissante, je me sens confiante pour réaliser mon premier audit mais aussi pour supporter les prochains audits en tant qu'auditée.

*S. Laura - Laboratoire GlaxoSmithKline S.A.S*

# Inspections :

*notre terrain de "jeu"*



**Pour être aux normes, soyez conformes !  
Sans mesure, rien n'est sûr !**

**UNE INSPECTION NE SE RATE PAS SUR UN DÉTAIL.  
ELLE SE RATE SUR :**

- ✘ Une incohérence
- ✘ Une réponse floue
- ✘ Un manque de preuve
- ✘ Une équipe mal préparée

**Pourquoi nous sommes crédibles**



Sandrine GABILLAUD  
Ex-coordinatrice des inspections ANSM

**+20 ans** d'expérience  
**+100 audits** réalisés

👉 Elle sait exactement ce qui fait basculer  
une inspection du bon ou du mauvais côté.

⏪ **Avant**

- Audits à blanc
- Mock inspections
- Plans d'actions ciblés

🔄 **Pendant**

- Supports technique et réglementaire
- Back-office inspection
- Présence experte à vos côtés

🔍 **Préparation**

- Mock inspections
- Audits préparatoires
- Évaluation et plan d'actions
- Mise en œuvre de plans d'actions préparatoires

➡ **Après**

- Réponses aux observations (483, rapports)
- Remédiation post-injonction
- Sécurisation durable

**Parcours AudiCOS : ISO 22716**

**SANS AUDIT, L'INSPECTION RESTE UN RISQUE.**

- Formation auditeur interne
- Audits terrain par des experts
- Anticipation des inspections DGCCRF

👉 Vos équipes savent. Vos process tiennent.

**EN SAVOIR PLUS**

# Formations Contrôle

Maîtriser la gestion des articles de conditionnement pour être en conformité avec l'ISO 22716

ACCOS

[VOIR LE PROGRAMME](#)

Maîtriser la qualité des matières premières pour être en conformité avec ISO 22716

CMQM

[VOIR LE PROGRAMME](#)

La plupart de nos formations interentreprises peuvent être dispensées dans votre entreprise au bénéfice de vos seuls salariés. Le programme de formation sera alors adapté à vos process et spécificités. Sur le sujet, **contactez Philippe NANDE.**



## NOS APPRENANTS VOUS PARLENT DE NOS FORMATIONS



Formation élaborée et très enrichissante. Les formatrices sont passionnées par leurs activités et ont su transmettre leurs connaissances et expériences sur le sujet.

*RP. Katleen - CELLFORCURE BY SEGENS*



Atteinte des objectifs définis dans le programme de formation. Bon équilibre entre la théorie et les cas concrets.

*P. Elodie - ARCADE BEAUTY - SOCOPLAN*

# Formations Formulation - Fabrication

Gestion des risques et maîtrise des changements liés à une modification de formule : méthodologie et applications	<b>GFORCOS</b>	<b><u>VOIR LE PROGRAMME</u></b>
La formulation des émulsions et microémulsions	<b>EMULCOS</b>	<b><u>VOIR LE PROGRAMME</u></b>
Formulation cosmétique : sécuriser le développement et objectiver les risques de contamination	<b>PACOS</b>	<b><u>VOIR LE PROGRAMME</u></b>
Compatibilité contenant/contenu pour les produits cosmétiques	<b>CONTCOS</b>	<b><u>VOIR LE PROGRAMME</u></b>
Les techniques de solubilisation et dissolution des substances actives : approches théorique et pratique	<b>TSLCOS</b>	<b><u>VOIR LE PROGRAMME</u></b>
Dissolution, agitation, mélange : les essentiels	<b>AGICOS</b>	<b><u>VOIR LE PROGRAMME</u></b>
Maîtriser la formulation et le contrôle des formes liquides et pâteuses	<b>FCFLP</b>	<b><u>VOIR LE PROGRAMME</u></b>
Maîtriser les équipements de production pour les formes liquides et pâteuses : formation pratique	<b>EQUIPLP</b>	<b><u>VOIR LE PROGRAMME</u></b>
Éclairer vos décisions marketing grâce à une compréhension opérationnelle de la formulation cosmétique	<b>INGCOS</b>	<b><u>VOIR LE PROGRAMME</u></b>
Les fondamentaux scientifiques pour se lancer en cosmétique	<b>FONDACOS</b>	<b><u>VOIR LE PROGRAMME</u></b>
Aborder sur un plan pratique les notions de texture et d'analyse sensorielle	<b>TEXTUCOS</b>	<b><u>VOIR LE PROGRAMME</u></b>
Aborder sur un plan pratique les notions de viscosité et de rhéologie	<b>RHEOCOS</b>	<b><u>VOIR LE PROGRAMME</u></b>

La plupart de nos formations interentreprises peuvent être dispensées dans votre entreprise au bénéfice de vos seuls salariés. Le programme de formation sera alors adapté à vos process et spécificités. Sur le sujet, **contactez Philippe NANDE.**



## Zoom sur : LA PLATEFORME DE CHARTRES

**Un nouveau plateau technique dernière génération conçu sur-mesure** par une équipe pluridisciplinaire composée de galénistes, responsables de production et d'assurance de la qualité issus de l'industrie pharmaceutique et cosmétique.

## NOS APPRENANTS VOUS PARLENT DE NOS FORMATIONS



La formation est constructive et dynamique. Elle permet d'y voir plus clair sur certains points. On en ressort avec plein de conseils à mettre en place pour améliorer les processus de CC.

**G. LUCIE - MULTALER ET CIE**

# Formations Peau

Peau et immunité

IMCOS

[VOIR LE PROGRAMME](#)

Prévenir les effets irritants et allergisants liés aux cosmétiques

SENCOS

[VOIR LE PROGRAMME](#)

La plupart de nos formations interentreprises peuvent être dispensées dans votre entreprise au bénéfice de vos seuls salariés. Le programme de formation sera alors adapté à vos process et spécificités. Sur le sujet, **contactez Philippe NANDE.**



NOS APPRENANTS VOUS PARLENT  
DE NOS FORMATIONS



La première partie physiopathologie était vraiment top ! [...] Je trouverai intéressant d'avoir cette partie physiopathologie de l'allergie/irritation dans une formation cosmétovigilance (exemple : règlement + analyse imputabilité + allergie/irritation + cas pratique)

*Chargée de Cosmétovigilance - NAOS LABORATOIRE BIODERMA*

# Formations Réglementations

## RÉGLEMENTATION COSMÉTIQUE EUROPÉENNE

BPC : appliquer les bonnes pratiques cliniques dans vos études cosmétiques en conformité avec le cadre réglementaire de référence	<b>BPCOS</b>	<a href="#"><u>VOIR LE PROGRAMME</u></a>
Cosmétovigilance : les exigences du règlement et les impacts pour l'entreprise cosmétique	<b>VIGICOS</b>	<a href="#"><u>VOIR LE PROGRAMME</u></a>
Europe : les fondamentaux de la réglementation cosmétique pour la mise en conformité et l'enregistrement de vos produits selon le référentiel CE n°1223/2009	<b>ESSCOS</b>	<a href="#"><u>VOIR LE PROGRAMME</u></a>
DIP (Dossier d'Information Produit) : créer et gérer votre dossier cosmétique en conformité avec le règlement européen	<b>DOSCOS</b>	<a href="#"><u>VOIR LE PROGRAMME</u></a>
Allégations et publicité des produits cosmétiques : réglementation, preuves, revendications et cas pratique	<b>COSPUB</b>	<a href="#"><u>VOIR LE PROGRAMME</u></a>
Évaluation de la sécurité des produits cosmétiques : mise en œuvre et impact pour votre entreprise	<b>EVSECO</b>	<a href="#"><u>VOIR LE PROGRAMME</u></a>
Le règlement REACH et l'industrie cosmétique	<b>RCOS</b>	<a href="#"><u>VOIR LE PROGRAMME</u></a>

## RÉGLEMENTATION COSMÉTIQUE INTERNATIONALE

International : les fondamentaux de la réglementation cosmétique. Définitions, autorités compétentes, prérequis et procédures d'enregistrement	<b>FDXCOS</b>	<a href="#"><u>VOIR LE PROGRAMME</u></a>
Biodiversité - Protocole de Nagoya sur l'Accès et le Partage des Avantages : identifier les enjeux et les obligations pour promouvoir l'innovation durable dans les industries cosmétiques et de la santé	<b>NAGCOS</b>	<a href="#"><u>VOIR LE PROGRAMME</u></a>
Biodiversité - Protocole de Nagoya sur l'Accès et le Partage des Avantages : brevabilité et contrats de partenariat	<b>NAGCOS2</b>	<a href="#"><u>VOIR LE PROGRAMME</u></a>
Moyen-Orient et Afrique du Nord : les fondamentaux de la réglementation cosmétique pour la mise en conformité et l'enregistrement de vos produits	<b>AMOCOS</b>	<a href="#"><u>VOIR LE PROGRAMME</u></a>
Chine : les fondamentaux de la réglementation cosmétique pour la mise en conformité et l'enregistrement de vos produits selon le référentiel CSAR	<b>CHCOS</b>	<a href="#"><u>VOIR LE PROGRAMME</u></a>
États-Unis : les fondamentaux de la réglementation des cosmétiques et OTC	<b>USCOS</b>	<a href="#"><u>VOIR LE PROGRAMME</u></a>

La plupart de nos formations interentreprises peuvent être dispensées dans votre entreprise au bénéfice de vos seuls salariés. Le programme de formation sera alors adapté à vos process et spécificités. Sur le sujet, **contactez Philippe NANDE.**

## NOS APPRENANTS VOUS PARLENT DE NOS FORMATIONS



Les explications étaient claires et le support bien construit. Béatrice est une experte. Merci.

*Responsable Système Qualité - SOCOPLAN*



Super formation, qui a permis de répondre à beaucoup de questions pratiques et pas seulement théoriques. Le contenu était dense mais très bien expliqué. Le support est complet. Il aurait peut-être en revanche prévu d'envoyer le support avant, afin de pouvoir prendre des notes en même temps.

*Regulatory Director - CHROMAVOS FRANCE SAS*

# IFIS Cosmétique,

*partenaire institutionnel de la FEBEA*

## Un engagement commun pour l'expertise réglementaire

La FEBEA accompagne les entreprises du secteur cosmétique en France, des TPE-PME aux grands groupes, en veillant à l'évolution des réglementations et des bonnes pratiques. En tant que syndicat référent, elle met à disposition son expertise pour garantir la conformité et la compétitivité des acteurs du marché.

Partenaire historique d'IFIS Cosmétique, la FEBEA joue un rôle clé dans la conception et l'animation de nos formations réglementaires. Ses experts vous apportent une vision pointue et actualisée des exigences en vigueur, pour vous aider à sécuriser vos activités et anticiper les évolutions du secteur.

## Une synergie au service de votre réussite

Chez IFIS Cosmétique, nous avons à cœur de vous offrir des formations alignées sur les enjeux réels de votre métier. C'est pourquoi nous collaborons avec les meilleurs spécialistes, dont ceux de la FEBEA, pour vous proposer un apprentissage pragmatique et directement applicable.

En choisissant une formation issue de ce partenariat, vous bénéficiez d'un accès privilégié aux connaissances et aux conseils de professionnels reconnus, capables de répondre aux défis réglementaires et opérationnels de l'industrie cosmétique.

Zoom sur :  
**LES FORMATIONS IFIS COSMÉTIQUE x FEBEA**



Moyen-Orient et Afrique du Nord : les fondamentaux de la réglementation cosmétique pour la mise en conformité et l'enregistrement de vos produits	<b>AMOCOS</b>	<a href="#"><u>VOIR LE PROGRAMME</u></a>
Explorer les enjeux environnementaux et sociaux à travers la fresque de la cosmétique et identifier des leviers concrets pour passer de la sensibilisation à l'action	<b>DEFICOS</b>	<a href="#"><u>VOIR LE PROGRAMME</u></a>
Europe : les fondamentaux de la réglementation cosmétique pour la mise en conformité et l'enregistrement de vos produits selon le référentiel CE n°1223/2009	<b>ESSCOS</b>	<a href="#"><u>VOIR LE PROGRAMME</u></a>
Évaluation de la sécurité des produits cosmétiques : mise en œuvre et impact pour votre entreprise	<b>EVSECO</b>	<a href="#"><u>VOIR LE PROGRAMME</u></a>
International : les fondamentaux de la réglementation cosmétique. Définitions, autorités compétentes, prérequis et procédures d'enregistrement	<b>FDXCOS</b>	<a href="#"><u>VOIR LE PROGRAMME</u></a>
Gestion des risques et maîtrise des changements liés à une modification de formule : méthodologie et applications	<b>GFORCOS</b>	<a href="#"><u>VOIR LE PROGRAMME</u></a>

# Formations Focus sur les OTC

Préparation à une inspection FDA : cosmétiques et OTC

CFDA

[VOIR LE PROGRAMME](#)

Qualification, gestion des risques, gestion des changements : concepts et application aux équipements des industries cosmétiques et OTC

CQAL

[VOIR LE PROGRAMME](#)

La plupart de nos formations interentreprises peuvent être dispensées dans votre entreprise au bénéfice de vos seuls salariés. Le programme de formation sera alors adapté à vos process et spécificités. Sur le sujet, **contactez Philippe NANDE.**

NOS APPRENANTS VOUS PARLENT  
DE NOS FORMATIONS



Cette formation m'a permis d'acquérir davantage de connaissances ainsi que de renforcer mes bases sur la validation/qualification.

*R. Paul - LVMH FRAGRANCE BRANDS*

# Formations RSE

Analyse du cycle de vie - Évaluer et optimiser les impacts environnementaux de ses produits cosmétiques : un levier stratégique pour votre compétitivité	<b>ACVCOS</b>	<b><u>VOIR LE PROGRAMME</u></b>
L'éco-conception dans l'industrie cosmétique : mise en pratique	<b>ECOCOS</b>	<b><u>VOIR LE PROGRAMME</u></b>
Atelier jeu : la créativité, ressource stratégique de l'innovation	<b>CREACOS</b>	<b><u>VOIR LE PROGRAMME</u></b>
L'atelier jeu de l'économie circulaire : pourquoi et comment ?	<b>CIRCOS</b>	<b><u>VOIR LE PROGRAMME</u></b>
RSE et ISO 26000 : Méthode pour poser le diagnostic RSE de son entreprise	<b>RSEDIAG</b>	<b><u>VOIR LE PROGRAMME</u></b>
La RSE, un levier stratégique de performance globale pour les entreprises de santé	<b>RSEBASE</b>	<b><u>VOIR LE PROGRAMME</u></b>
CSRD et loi Omnibus : décryptez les dernières réglementations et impacts sur le reporting ESG	<b>RSECSR</b>	<b><u>VOIR LE PROGRAMME</u></b>
RSE : Pilotez une gouvernance responsable : vers une raison d'être et une société à mission	<b>RSEGOUV</b>	<b><u>VOIR LE PROGRAMME</u></b>
Les fondements scientifiques du changement climatique - Bilan carbone et trajectoire de réduction des émissions	<b>RSECARBONE</b>	<b><u>VOIR LE PROGRAMME</u></b>
RSE et achats responsables : créez et déployez votre stratégie d'achats responsables	<b>RSEACHAT</b>	<b><u>VOIR LE PROGRAMME</u></b>
Explorer les enjeux environnementaux et sociaux à travers la fresque de la cosmétique et identifier des leviers concrets pour passer de la sensibilisation à l'action	<b>DEFICOS</b>	<b><u>VOIR LE PROGRAMME</u></b>
Leadership en RSE : devenir un ambassadeur efficace	<b>RSEAMB</b>	<b><u>VOIR LE PROGRAMME</u></b>
Marketing responsable : concilier performance et sobriété dans un cadre RSE	<b>RSEMARKET</b>	<b><u>VOIR LE PROGRAMME</u></b>

La plupart de nos formations interentreprises peuvent être dispensées dans votre entreprise au bénéfice de vos seuls salariés. Le programme de formation sera alors adapté à vos process et spécificités. Sur le sujet, **contactez Philippe NANDE**.

## NOS APPRENANTS VOUS PARLENT DE NOS FORMATIONS



*Le sujet et le cours étaient très bien organisés et couvraient tous les sujets de base.*

*R. Rika - SHISEIDO EUROPE*

# Les enjeux environnementaux et sociaux

## à travers la fresque de la cosmétique

### La formation qui transforme la sensibilisation environnementale et sociale en actions concrètes !

Le secteur cosmétique fait face à une pression croissante : exigences réglementaires, attentes des consommateurs, transition vers une production plus responsable... Comment concilier performance économique et impact positif ?

La fresque de la cosmétique, initiée **par la FEBEA en collaboration avec des entreprises pionnières sur le sujet** et ses adhérents, vous donne les clés pour comprendre et réduire les impacts environnementaux et sociaux de l'industrie, tout en vous préparant aux enjeux de demain.

**Une initiative innovante qui encourage l'intelligence collective et stimule l'innovation responsable.**

La plupart de nos formations interentreprises peuvent être dispensées dans votre entreprise au bénéfice de vos seuls salariés. Le programme de formation sera alors adapté à vos process et spécificités. Sur le sujet, **contactez Philippe NANDE.**

### POURQUOI PARTICIPER ?

- ✓ **Comprenez les défis actuels et futurs** : identification des impacts à chaque étape de la chaîne de valeur cosmétique.
- ✓ **Passez à l'action** : avec des outils concrets et des idées applicables dès le lendemain.
- ✓ **Adaptez-vous aux nouvelles réglementations (CSRD, ESG, etc.)** : et transformez ces contraintes en opportunités.
- ✓ **Anticipez les attentes des consommateurs** : en intégrant des pratiques durables et responsables.
- ✓ **Renforcez votre positionnement sur le marché** : en adoptant des modèles économiques émergents.

[DÉCOUVRIR LE PROGRAMME](#)

En partenariat avec la



# Formations Protection des données personnelles

DPO. Comprendre et maîtriser les principes de base du règlement général sur la protection des données pour construire sereinement sa conformité

DPD1 [VOIR LE PROGRAMME](#)

DPO. Protection des données personnelles dans les industries de santé : gérer les relations avec les sous-traitants et les personnes concernées

DPD2 [VOIR LE PROGRAMME](#)

DPO et tenue d'un registre des traitements : les clés pour respecter le règlement général sur la protection des données

DPD3 [VOIR LE PROGRAMME](#)

DPO. Protection des données personnelles et sécurité : adopter une approche basée sur le risque

DPD4 [VOIR LE PROGRAMME](#)

DPO. Responsabilité, protection des données dès la conception et par défaut : quel système qualité mettre en place ?

DPD5 [VOIR LE PROGRAMME](#)

La plupart de nos formations interentreprises peuvent être dispensées dans votre entreprise au bénéfice de vos seuls salariés. Le programme de formation sera alors adapté à vos process et spécificités. Sur le sujet, **contactez Philippe NANDE.**

NOS APPRENANTS VOUS PARLENT  
DE NOS FORMATIONS



Formation très complète et très claire, animée par une formatrice qui maîtrise parfaitement bien son sujet tout en étant très pédagogue, agréable et attentive aux questions des apprenants. Je recommande vivement !

*Délégué Protection des Données - BIOCODEX*

# Formations Ressources humaines

## RESSOURCES HUMAINES

Réussir sa prise de parole	ORAL	<a href="#">VOIR LE PROGRAMME</a>
Les fondamentaux de la pédagogie pour adultes	FOR1	<a href="#">VOIR LE PROGRAMME</a>
Créer des formations impactantes et engageantes : de l'analyse des besoins à l'animation réussie	FOR2	<a href="#">VOIR LE PROGRAMME</a>
Les clés pour concevoir et optimiser vos présentations PowerPoint	FOR3	<a href="#">VOIR LE PROGRAMME</a>
Les clés pour animer efficacement une formation ou une réunion	FOR4	<a href="#">VOIR LE PROGRAMME</a>
Transformez votre management : devenez un manager assertif et inspirez votre équipe	ASSERT	<a href="#">VOIR LE PROGRAMME</a>
Renforcer vos compétences managériales pour prévenir et gérer le burn-out	BURN	<a href="#">VOIR LE PROGRAMME</a>
Managers : communiquez avec vos équipes en formulant des feedbacks motivants	FEED	<a href="#">VOIR LE PROGRAMME</a>
Prévenir et gérer les situations de harcèlement au travail	HAR	<a href="#">VOIR LE PROGRAMME</a>
Accident du travail et maladies professionnelles : réagissez efficacement	ATMP	<a href="#">VOIR LE PROGRAMME</a>
CSE : La gestion et l'animation des instances représentatives du personnel et des relations sociales	CSE	<a href="#">VOIR LE PROGRAMME</a>
Adopter les bonnes postures pour réussir vos audits et inspections : de la préparation à l'amélioration continue	BPAI	<a href="#">VOIR LE PROGRAMME</a>

La plupart de nos formations interentreprises peuvent être dispensées dans votre entreprise au bénéfice de vos seuls salariés. Le programme de formation sera alors adapté à vos process et spécificités. Sur le sujet, **contactez Philippe NANDE.**

## HANDICAP EN MILIEU PROFESSIONNEL

Handicap et RSE : faire de l'inclusion un levier de performance durable	HRSE	<a href="#">VOIR LE PROGRAMME</a>
Manager un collaborateur en situation de handicap : adopter une posture inclusive et performante	HMANAG	<a href="#">VOIR LE PROGRAMME</a>
Élaborer, déployer et piloter une Politique Handicap performante	HPOLI	<a href="#">VOIR LE PROGRAMME</a>
Référent handicap : piloter, accompagner et valoriser la politique handicap de votre entreprise	HREFER	<a href="#">VOIR LE PROGRAMME</a>
RQTH : accompagner les collaborateurs dans la reconnaissance de leur handicap	HRQTH	<a href="#">VOIR LE PROGRAMME</a>

NOS APPRENANTS VOUS PARLENT  
DE NOS FORMATIONS



Très bonne formation pour présenter les outils à notre disposition.

M. Cyril - SHIONOGI SAS

# Les formateurs IFIS Cosmétique

## L'EXPERTISE DÉDIÉE À LA RÉUSSITE DES ENTREPRISES COSMÉTIQUES ET DE LEURS COLLABORATEURS

Acquérir de nouvelles compétences, bénéficier de la transmission de savoirs et savoir-faire reconnus mondialement, être au fait des dernières évolutions réglementaires métiers : les experts IFIS Cosmétique se mobilisent au quotidien **pour concevoir et délivrer les solutions pédagogiques innovantes et sur-mesure dont vos équipes ont besoin.**



**Philippe NANDE**

Spécialiste de la galénique  
des formes liquides et pâteuses



**Sandrine GABILLAUD**

Formatrice et auditrice experte  
en Assurance Qualité et BPF :  
ISO22716, FDA, Chine.

**Et plus de 40 intervenants  
experts reconnus dans leur  
domaine !**



**Elisabeth FAVREAU**

Docteur en pharmacie, formatrice  
Bonnes pratiques de fabrication (BPF)  
et Bonnes pratiques de distribution (BPD)



**Magali GERENCSERI-PLOIX**

Galéniste de formation et formatrice  
à l'IFIS depuis quinze ans

# Formation et conseil

*au service des acteurs de la cosmétique*

En complémentarité de son offre de formation, IFIS Cosmétique propose différents services conçus spécifiquement pour répondre aux besoins des industriels :



## **NOTRE MISSION :**

**Vous former ou vous accompagner sur les sujets à forts enjeux pour le développement de votre activité.**



## INSCRIVEZ-VOUS DÈS MAINTENANT : LES RENCONTRES NATIONALES DE LA QUALITÉ COSMÉTIQUE 2026 (RQC 2026)

**RQC 2026 : deux jours pour décrypter les enjeux clés de la qualité cosmétique.**

**Les RQC 2026 s'ouvrent avec une journée immersive d'ateliers et masterclass**, construite autour des bonnes pratiques de fabrication, des enseignements clés des inspections DGCCRF et des nouveaux défis réglementaires. Gestion des Résultats hors Spécifications (RHS), microbiologie, sous-traitance Chine, analyses de risques ou validation des SI : **des sujets concrets, traités par des experts reconnus, avec une forte place donnée aux échanges et aux retours d'expérience.**

**La plénière du jour 2** prolonge les réflexions avec un panorama des actualités réglementaires françaises et internationales, un focus sur la culture qualité, les audits mutualisés, les bonnes pratiques de distribution en cosmétique et le bilan des inspections DGCCRF. Deux journées pour prendre de la hauteur, partager les pratiques et repartir avec des clés opérationnelles.

 **Les 3 & 4 juin 2026 à Paris**

En partenariat avec : 

**JE M'INSCRIS**

# Vos contacts

VOTRE CONTACT INSCRIPTIONS :



**Amélie BOURGEAIS**

*Chargée de missions  
et relation client*

01 41 10 26 21

[a.bourgeais@ifis.fr](mailto:a.bourgeais@ifis.fr)

POUR TOUTE AUTRE QUESTION

→ *Une formation personnalisée ? Un accompagnement adapté ?*



**Philippe NANDE**

*Responsable des formations  
IFIS Cosmétique*

01 41 10 26 23

[p.nande@ifis.fr](mailto:p.nande@ifis.fr)

Toutes les solutions IFIS Cosmétique sur :

[WWW.IFIS.FR](http://WWW.IFIS.FR)