



# Rapport RSE

## 2026

Transparence et responsabilité  
au coeur de nos actions

# Edito

## Cette année, nous avons fait un choix assumé : celui de prendre le temps de bien faire.

Plutôt que de nous inscrire dans une course aux indicateurs, nous avons décidé de recentrer notre démarche RSE sur l'essentiel : l'humain et l'organisation. En structurant nos équipes autour de thématiques claires et en ouvrant la démarche aux collaborateurs volontaires, nous avons profondément fait évoluer notre manière de travailler.

La RSE n'est plus portée uniquement par quelques référents ; elle devient un projet collectif, incarné par des femmes et des hommes engagés au quotidien.

L'année 2025 a toutefois été marquée par un contexte exigeant. Entre des défis économiques structurants et le renouvellement de certains postes clés, nous avons dû faire preuve d'agilité et de pragmatisme.

Nos priorités se sont naturellement concentrées sur la stabilité de l'entreprise et la continuité du service apporté à nos clients. Cette période de transition a pu ralentir la mise en œuvre opérationnelle de notre feuille de route RSE, mais elle nous a aussi offert un temps de recul nécessaire. Aujourd'hui, nous abordons 2026 avec lucidité et détermination : les temps d'échanges prévus avec les équipes seront décisifs pour transformer nos intentions en actions concrètes et durables.

Notre engagement reste intact. Le label RSE que nous portons n'est pas une finalité en soi, mais une véritable boussole stratégique, pleinement intégrée à notre certification ISO 9001.

Il s'inscrit dans un ensemble cohérent d'engagements qualité qui nous aide à garder le cap, y compris dans les périodes de turbulences organisationnelles. Loin d'être un simple trophée, il incarne un processus d'amélioration continue auquel nous sommes profondément attachés.

En 2026, nous poursuivrons cette trajectoire avec une structure renforcée, une gouvernance clarifiée et une équipe mobilisée. Convaincus que la performance durable repose avant tout sur le collectif, nous continuerons à construire une RSE pragmatique, exigeante et alignée avec nos valeurs comme avec nos responsabilités.



**Marc HONORÉ**  
Directeur IFIS Groupe

En 2025,  
l'IFIS  
c'est :

**457**  
PRODUITS  
DE FORMATIONS

**250**  
FORMATEURS  
EXPERTS

**10 440**  
APPRENANTS

**50**  
INDUSTRIELS  
ADHÉRENTS

# Introduction

## Mission de l'IFIS

Depuis plus de 50 ans, l'IFIS accompagne les industries de la santé, du dispositif médical et de la cosmétique dans l'évolution des compétences, des pratiques et des métiers. Organisme de formation certifié (ISO, Qualiopi, RSE), l'IFIS s'appuie sur un réseau unique de formateurs experts, majoritairement issus du terrain, pour garantir des sessions pertinentes, actualisées et exigeantes.

Notre vocation :

**Former, accompagner et transformer** les acteurs du secteur à travers des programmes spécialisés et ancrés dans la réalité opérationnelle.

## Vision stratégique 2026

**2026 s'ouvre avec une conviction forte : l'IFIS se réinvente, porté par de nouvelles ambitions, des innovations concrètes et des perspectives inédites.**

Cette nouvelle année marque un véritable tournant pour notre organisme de formation. Plus d'audace, plus d'engagement, plus de transversalité. Et toujours la même exigence qui guide l'IFIS depuis plus de 50 ans : accompagner les industries de la santé, du dispositif médical et de la cosmétique dans un environnement en mutation rapide.

À l'IFIS, nous ne suivons pas les tendances – nous travaillons avec celles et ceux qui les font.

Experts, industriels, partenaires institutionnels, acteurs académiques, apprenants : notre force collective se construit grâce à ce réseau unique, qui nourrit l'évolution des compétences, des pratiques et des métiers du secteur.

### EN 2026, NOTRE DYNAMIQUE REPOSE SUR UN SOCLE CLAIR

- Des collaborations renforcées
- Des expertises toujours plus pointues
- Un catalogue de formations innovant et connecté au terrain

### LES AXES STRUCTURANTS DE L'ANNÉE SONT DÉJÀ EN MOUVEMENT

- ✓ Programmes sur mesure
- ✓ Pédagogie adaptative
- ✓ Capacité à évoluer au rythme des transformations du secteur

**2026 sera une année d'audace et d'impact où l'IFIS affirme sa position d'acteur responsable et innovant.**

# Rétrospective

## 1. Gouvernance & organisation interne

L'année 2025 a marqué une étape clé dans l'ancrage de notre démarche RSE au sein de nos instances de décision. Pour nous, la responsabilité sociétale n'est pas un sujet isolé, mais un projet d'entreprise qui irrigue tous les niveaux de l'organisation.

### Un pilotage à double niveau

Notre structure de pilotage assure la cohérence entre la vision stratégique et l'action de terrain :

- Au niveau stratégique : **un référent RSE siège au sein de notre Conseil d'Administration**, garantissant que nos enjeux de durabilité sont portés au plus haut niveau de l'entreprise.



**Luc BESANÇON**  
Délégué Général de NèreS  
Référent RSE du CA IFIS

- Au niveau opérationnel : **deux référents pilotent la démarche au quotidien**, assurant un reporting trimestriel à la Direction et semestriel au Conseil d'Administration.



**Maxime ADAM**  
Responsable Qualité  
Référent RSE IFIS



**Justine CHABANIS**  
Responsable Marketing  
Référente RSE IFIS

### L'intelligence collective en action

**La réussite de notre label repose sur l'implication de nos collaborateurs.** Nous avons instauré des groupes de travail mensuels où les salariés volontaires co-construisent les actions de chaque thématique. Ce mode de fonctionnement participatif permet à chacun de devenir acteur du changement. Par ailleurs, la transparence reste un pilier de notre culture : nos résultats annuels sont partagés avec l'ensemble des équipes, et la proximité propre à notre PME favorise un dialogue direct et permanent entre le CSE, les salariés et la Direction.

#### CERTIFICATION ET LABELLISATION IFIS

IFIS s'engage dans une démarche qualité rigoureuse et responsable, intégrant les principes de responsabilité sociétale dans toutes ses actions.



## 2. Effectif : un écosystème d'experts

### Notre communauté et nos nouveaux modes de travail

L'année 2025 a été le théâtre d'une transformation majeure de notre environnement de travail, plaçant l'agilité et la sobriété au centre de notre modèle. **Notre activité s'appuie sur la complémentarité de nos forces.**

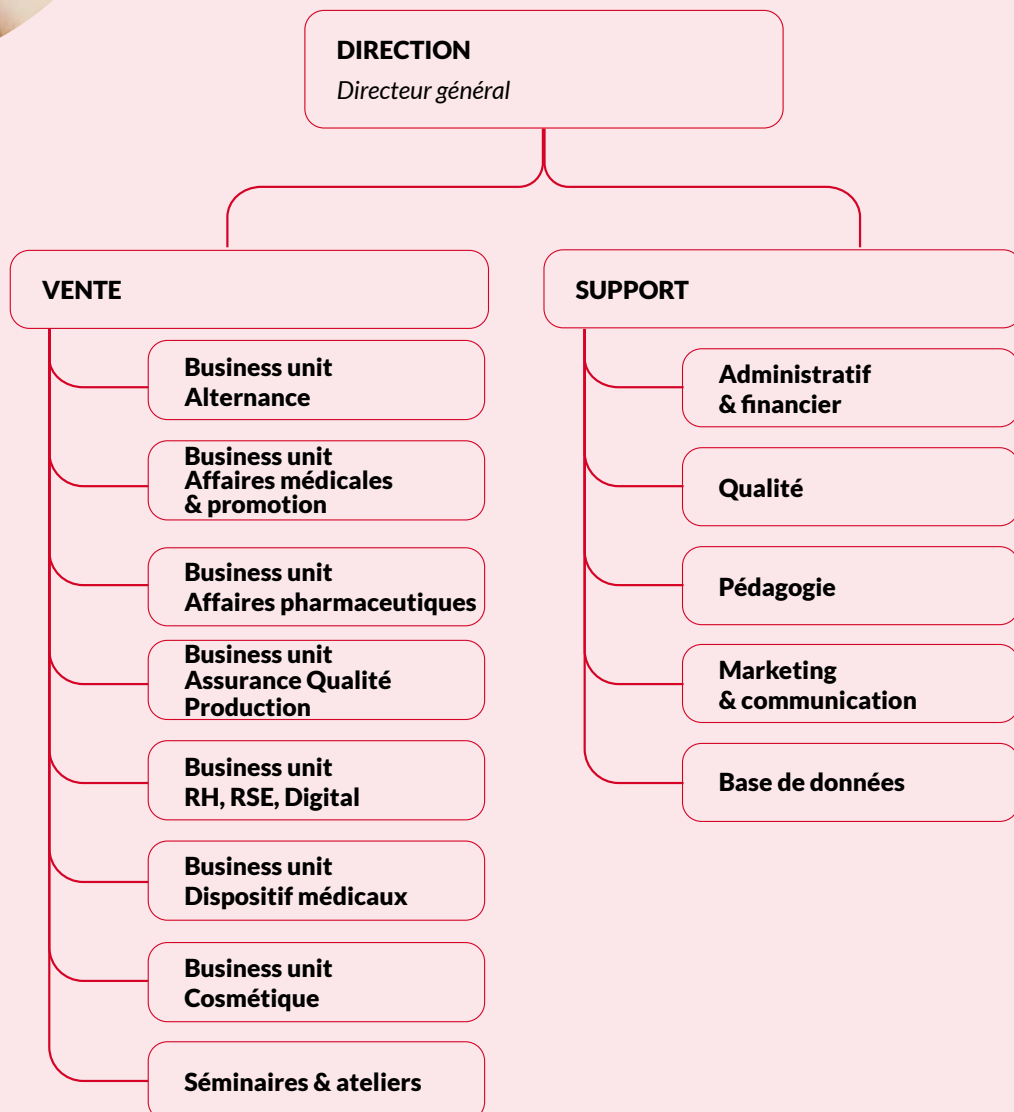


33

**collaborateurs internes** qui assurent le pilotage, la stratégie et la cohésion de l'entreprise.

250

**formateurs externes**, dont un tiers collabore avec nous de manière régulière, formant un réseau de partenaires fidèles et experts dans leurs domaines respectifs.



## 3. Pratiques et environnement professionnel

### Un déménagement stratégique et engagé

Nous avons fait le choix de quitter nos anciens locaux de 1000 m<sup>2</sup> pour nous installer dans un espace de 140 m<sup>2</sup> au cœur de Paris.

#### CE CHANGEMENT D'ÉCHELLE RÉPOND À TROIS IMPÉRATIFS :

1

#### La sobriété énergétique

En réduisant notre surface de 86 %, nous diminuons drastiquement nos consommations de chauffage et d'électricité, alignant ainsi nos infrastructures avec nos engagements environnementaux.

2

#### La pérennité financière

Cette optimisation de nos coûts immobiliers renforce la stabilité de l'entreprise dans un contexte économique exigeant.

3

#### L'accessibilité

L'emplacement central favorise les mobilités douces et les transports en commun pour nos équipes.



### Une culture du dialogue en construction

Depuis mai 2025, ce nouvel espace a permis la généralisation du travail en open space. Ce format favorise une communication plus directe et une plus grande proximité entre les services.

Bien que nous ne disposions pas encore d'un baromètre social formel, le climat interne reste serein. Notre priorité pour 2026 est de renforcer cette dynamique par une écoute active des collaborateurs, afin que ce nouvel environnement de travail soit un levier de bien-être et de performance collective.

**PROXIMITÉ DYNAMIQUE**  
**COLLECTIF TRAVAIL** **COMMUNICATION** **ÉCOUTE**  
**OPEN SPACE** **COLLABORATEUR** **NOUVEL ESPACE** **PERFORMANCE**  
**CLIMAT INTERNE SEREIN** **BIEN-ÊTRE**

## KPI de réalisation



**Mettre en place  
une gouvernance  
et un pilotage de  
la RSE au sein de  
l'IFIS**



**Existence et  
fonctionnement  
d'une instance  
de pilotage RSE**



**Élaboration et  
diffusion d'un  
rapport RSE  
/ rapport de  
performance  
extra-financière**

### Taux de respect des échéanciers des actions RSE prévues

**47%** des actions engagées  
(réalisées ou réalisées avec retard)

**25%** réalisées conformément  
au planning initial

**53%** des actions  
restant à engager

✓ Réalisé



# Les grandes thématiques

## 1. Respecter le droit des personnes

### Garantir un cadre de travail respectueux et inclusif

Le respect de l'individu, de sa dignité et de ses droits fondamentaux est l'objectif de notre futur socle de notre politique RH. Dès septembre 2023, nous nous sommes engagés dans une démarche RSE, amorçant ainsi des actions concrètes pour prévenir toute forme de discrimination et garantir un environnement de travail sécurisant, bien avant la labélisation de décembre 2024.

**NOUS AVONS ENTREPRIS UNE REFONTE COMPLÈTE DE NOTRE CADRE DE PRÉVENTION DES RISQUES PSYCHOSOCIAUX (RPS). CETTE DÉMARCHÉ S'EST CONCRÉTISÉE PAR PLUSIEURS ACTIONS STRUCTURANTES.**

- **Renforcement du cadre légal** : révision du règlement intérieur (juin 2024) et création d'une procédure d'alerte dédiée au traitement des problématiques RH.
- **Écoute active** : lancement d'une grande enquête QVT (Qualité de Vie au Travail) en septembre 2024, dont les résultats ont été partagés en toute transparence avec les équipes en novembre.
- **Formation et sensibilisation** : pour 2026, nous nous engageons sur des objectifs ambitieux, notamment un taux de réussite de 90% à la formation contre le harcèlement et une sensibilisation totale (100%) de nos collaborateurs aux risques RH.



Règlement intérieur révisé



Enquête QVT réalisée



Mise en place de KPI RH



Mise en place d'un protocole d'alerte



Sensibilisation des salariés aux pratiques inclusives

- ✓ Réalisé
- 🕒 En cours
- ✗ Non réalisé

### Lutte contre les discriminations et promotion de l'inclusion

Parce que la diversité est une richesse, nous structurons nos processus pour bannir toute forme de discrimination :

1

#### Outils de pilotage

Création d'indicateurs (KPI) spécifiques à la diversité et à l'inclusion pour mesurer l'efficacité de nos actions sur le long terme.

2

#### Culture de l'alerte

Mise en place d'un protocole clair permettant à chaque collaborateur de signaler tout comportement discriminant, garantissant ainsi la protection de chacun.

3

#### Sensibilisation continue

Dès février 2026, un programme de sensibilisation aux pratiques inclusives sera déployé pour l'ensemble des équipes internes.

## 2. Développer des relations et conditions de travail responsables

Pour l'IFIS, la performance durable repose sur l'épanouissement des équipes et l'adaptation aux mutations technologiques.

### Mutation numérique et sécurité des données

Le passage à de nouveaux outils digitaux s'accompagne d'une exigence de sécurité et d'éthique :

- **Cadre éthique** : publication d'une charte de déontologie sur les données sensibles (*réalisée en septembre 2024*) et mise à jour des contrats formateurs.
- **Expertise** : lancement d'un audit RGPD et sécurité par un expert externe (*démarche commencée en juillet 2025 et continuera toute l'année 2026*) pour garantir la conformité de nos processus.
- **IA et culture digitale** : un programme de sensibilisation sera déployé au cours de l'année 2026 pour 100% de nos équipes, avec un focus spécifique sur l'IA (*objectif 80% de collaborateurs formés*) le but étant de faire correspondre cette démarche avec le contexte actuel.

### Qualité de Vie au Travail (QVT) et dialogue social

Nous renforçons les espaces d'échange et la protection de nos collaborateurs :

- **Santé et sécurité** : création de KPI RH (*absentéisme, turnover*) et programme de détection des risques psychosociaux (*début du deuxième semestre 2025*).
- **Dialogue renforcé** : structuration d'un intranet via SharePoint (*juin 2025*) et formation de 100% des représentants du CSE pour un dialogue social constructif et fluide.

### Développement des compétences et carrières

Nous investissons dans le capital humain pour soutenir l'évolution professionnelle de chacun :

- **Équité** : réalisation d'une étude comparative des salaires (*réalisée durant le début du deuxième semestre 2025*) pour garantir notre attractivité et l'équité par rapport au marché.
- **Plan de formation** : évaluation systématique de la satisfaction et de la performance de nos formations pour un impact réel.

### Cultiver le lien social

La cohésion d'équipe est le moteur de notre transformation. Nous avons instauré des rendez-vous réguliers pour maintenir cette dynamique :

- **Convivialité** : des afterworks mensuels et des événements internes rythment l'année pour favoriser les échanges informels.
- **Innovation collective** : grâce à l'application *Brava - Corpogames*, nous avons digitalisé notre engagement interne. Quiz, challenges et sondages permettent de renforcer l'interactivité et de stimuler l'implication de chacun de manière ludique.
- **Sport solidaire** : en 2025, nos équipes se sont mobilisées lors de deux courses solidaires. La première, *la Course des Héros* en juin a permis un don à l'hôpital de Saint-Cloud. La seconde, *le Cardio Challenge* en novembre, a aidé au financement de formations aux gestes qui sauvent (sauveteurs citoyens).
- **Soutien associatif** : fidèles à nos valeurs, nous renouvelons chaque année notre don à l'association *L'École à l'Hôpital* lors des vœux de l'entreprise.



# 3. Préserver l'environnement

## Environnement : vers une sobriété opérationnelle

L'année 2025 a marqué un tournant dans notre gestion environnementale. En réduisant drastiquement notre empreinte immobilière, nous avons posé les bases d'une politique d'éco-conception globale, touchant à la fois nos services et nos usages quotidiens.

### 1 Vers le "zéro papier" et l'éco-conception

Notre métier de formation est au cœur de notre transition écologique. Nous avons engagé une refonte de nos supports pour limiter l'usage des ressources.

- **Dématérialisation** : nous avons acté l'arrêt des impressions des supports de formation. L'objectif est d'atteindre 80 % de formations sans papier d'ici fin 2026.
- **Achats responsables** : nous privilégions le circuit court avec un objectif de 90 % de fournisseurs locaux ou "Made in France" d'ici la fin de 2027, tout en intégrant des critères de recyclabilité pour nos fournitures.

### 2 Sobriété énergétique et bilan carbone

Cette approche nous permet de structurer une trajectoire de réduction de notre empreinte environnementale à l'échelle de l'ensemble de nos activités.

- **Énergie** : nous visons une réduction de 10 % de nos consommations d'ici fin 2025, soutenue par le transfert des bureaux et d'une sensibilisation des salariés sur le chauffage et la climatisation.
- **Mesure d'impact** : un bilan carbone complet est en cours de réalisation (lancement décembre 2025). Il intégrera nos consommations énergétiques, notre parc numérique et nos déplacements...
- **Mobilité douce** : notre implantation centrale favorise l'usage exclusif des transports en commun (*métros, RER, trains*) pour nos collaborateurs, excluant l'usage régulier de la voiture.

### 3 Déchets et numérique responsable

Nous structurons nos gestes quotidiens pour réduire notre impact invisible :

- **Gestion des déchets** : en collaboration avec notre prestataire de site, nous assurons le tri papier/carton. Un projet de tri plus poussé (*gobelets, plastiques rigides*) est prévu pour 2026.
- **Hygiène numérique** : nous limitons le stockage inutile par un nettoyage régulier de nos espaces SharePoint. Cette démarche sera encadrée par une charte numérique responsable et une sensibilisation de 100 % de l'équipe d'ici 2026.

# Bilan carbone IFIS 2024 vs 2025

Engagement IFIS : réduire durablement l'impact environnemental des activités de l'IFIS à l'aide d'un bilan carbone

## Émissions totales 2024 vs 2025

366

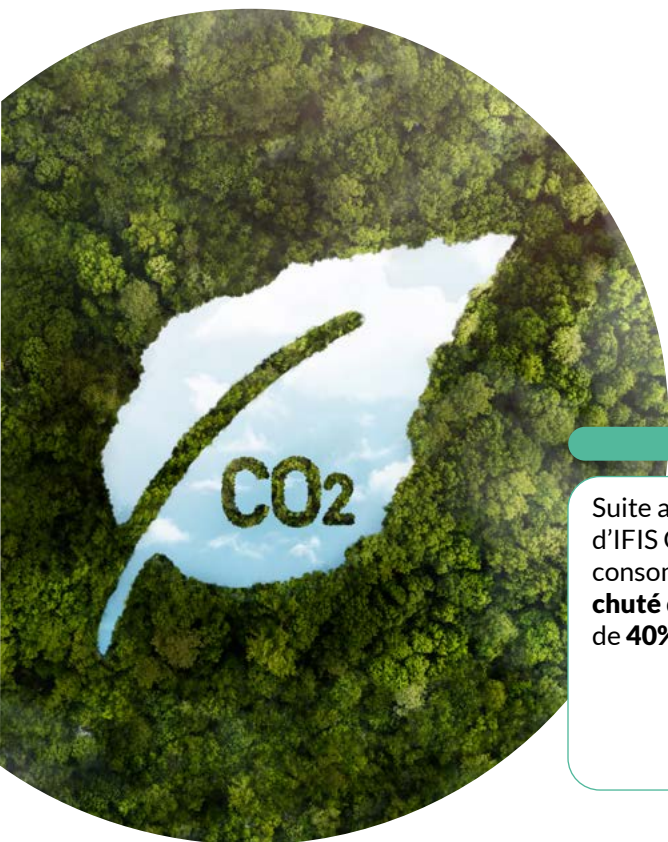
tCO<sub>2</sub>e en 2024

253

tCO<sub>2</sub>e en 2025

-31%

d'émissions totales de CO<sub>2</sub>



1

### Énergie

Suite au déménagement d'IFIS Groupe en mai 2025, la consommation électrique a **chuté de 14%**, et celle de gaz de **40%**.



2

### Déplacements

IFIS Groupe est bien **en dessous de la moyenne nationale, à 0.09 tco<sub>2</sub>e par employé par an** (télétravail en place et employés utilisant exclusivement les transports en commun).



3

### Gestion des déchets

Les émissions liées à la gestion des déchets sont de **4.8 tCO<sub>2</sub>e par an**.

4

### Intensité carbone formation

Les émissions par formation sont passées de 476 kgCO<sub>2</sub>e/formation à 418 kgCO<sub>2</sub>e/formation, **soit une diminution de 12%**.



## HORIZON 2030 :

Après -31 % en 2025,

**cap 2030 :**

**-21%<sup>(1)</sup>**

<sup>(1)</sup> La diminution observée entre 2024 et 2025 (-31 %) s'explique principalement par le transfert des bureaux au coeur de Paris. La prochaine étape consiste à travailler sur les leviers suivants : rationalisation et décarbonation des prestations intellectuelles, utilisation des nouveaux bureaux, réduction des trajets en avion pour les formateurs, augmentation de la part de repas végétariens en formation, pas d'achat de diesel pour le véhicule de fonction et revue de l'écosystème numérique & télécoms.

## 4. Développer l'éthique dans les relations d'affaires

Pour l'IFIS, l'éthique ne se limite pas au respect des lois ; elle définit la manière dont nous interagissons avec nos partenaires, nos formateurs et nos clients. Pour les années à venir, nous souhaitons renforcer nos cadres de contrôle pour garantir des relations durables et équitables.

### Intégrité et loyauté des pratiques

Nous avons consolidé nos outils de gestion et nos règles de conduite pour assurer une transparence totale :

- **Lutte contre la corruption** : nous appliquons une politique de tolérance zéro. Cette ambition a été intégrée dans notre règlement intérieur et sera réaffirmée dans notre future Charte RSE (Premier trimestre 2026).
- **Respect de la concurrence et de la Propriété Intellectuelle** : nous avons commencé la démarche dans le but de lancer une politique stricte de respect de la propriété intellectuelle.
- **Règlement Général sur la Protection des Données RGPD** : nous avons consolidé nos outils de gestion et nos règles de conduite pour assurer une transparence totale. Dans ce cadre, IFIS veille au respect du RGPD en encadrant la collecte, l'utilisation et la conservation des données personnelles, afin de garantir la confidentialité et la loyauté des traitements pour nos clients, partenaires et collaborateurs.

### Accompagnement de notre réseau de formateurs

Nos formateurs externes sont le cœur de notre expertise. Nous veillons à l'équilibre à la transparence et à la pérennité de nos relations :

- **Prévention de la dépendance** : une enquête annuelle sera réalisée en 2026 pour s'assurer que nos partenaires conservent leur autonomie économique vis-à-vis de l'IFIS.
- **Animation de la communauté** : dès 2026, nous instaurons des séminaires annuels par Business Unit. Ces temps forts, complétés par une enquête de satisfaction annuelle, visent à favoriser le partage d'expériences et à construire des relations durables et mutuellement enrichissantes.
- **Un partenariat global avec les formateurs** : nous proposons à nos formateurs un accompagnement 360° dont la valorisation de leur expertise auprès de notre réseau, l'accès à des ressources et outils pédagogiques innovants contribuant au développement de leurs compétences et à la qualité des formations.

### Des partenariats fournisseurs engagés

Nous considérons nos fournisseurs comme des alliés dans notre démarche de progrès :

- **Exigence RSE** : nous avons élaboré une *Charte Fournisseur* avec l'objectif que 80% de nos partenaires y adhèrent d'ici la fin de 2026.
- **Communication et Transparence** : pour maintenir un lien étroit, nous lancerons lors du premier trimestre 2026 une newsletter dédiée et un programme de communication annuel afin de partager nos avancées et nos attentes en matière de durabilité.
- **Respect des délais** : nous monitorons la performance de notre processus comptable avec l'objectif que 70% de nos factures soient réglées dans les délais impartis, garantissant ainsi la santé financière de nos partenaires.



# 5. Respecter les intérêts des consommateurs

**Placer l'apprenant au cœur de notre modèle est notre priorité.** En 2024, l'IFIS a renforcé ses standards de qualité pour offrir une expérience de formation innovante, inclusive et adaptée aux nouveaux enjeux du marché.

## Innovation et qualité pédagogique

Nous faisons évoluer nos contenus pour répondre aux standards d'excellence les plus élevés :

1

### Structuration de l'offre

Nous avons instauré une **Charte Pédagogique** et un processus de création de formations rigoureux.

2

### Soutien à la recherche

Notre engagement dans l'innovation est reconnu : en 2024, nous avons obtenu **100 000 € au titre du Crédit Impôt Recherche (CIR)**, marquant une progression de 25 % par rapport à l'année précédente.

3

### Mesure de l'impact

La satisfaction de nos apprenants reste notre meilleur indicateur, avec une cible maintenue à **8/10** minimum. Lors du 1<sup>er</sup> semestre 2025 nous atteignons une moyenne de **93% de satisfaction pédagogique**.

## Expérience et accueil

Parce que l'apprentissage nécessite un cadre serein et professionnel, nous avons optimisé nos services :

- **Hospitalité** : afin de garantir un accueil et un service de maintenance irréprochables, nous faisons appel à des prestataires experts dans l'accueil et la réservation de salle depuis le 2<sup>nd</sup> semestre 2025.
- **Conformité et sécurité** : nos nouveaux partenaires de location de salle répondent aux normes **ERP (Établissement Recevant du Public)**, assurant un accueil sécurisé et adapté à tous les publics.



## Accessibilité et proximité sociale

L'IFIS s'engage pour que la formation soit un levier de croissance pour tous, sans barrière géographique ou financière :

- **Soutien aux TPE et start-up** : chaque Business Unit propose des tarifs préférentiels et des facilités de paiement pour les structures de moins de 10 salariés, afin de favoriser l'accès aux compétences pour les entreprises à moyens limités.
- **Ancrage territorial** : nous nous engageons à déployer **au moins 5 % de nos formations en région**, au plus près des bassins d'emploi et des besoins locaux.

## 6. Viser le développement local et l'intérêt général

L'IFIS conçoit sa responsabilité au-delà de ses prestations pédagogiques. Nous avons à cœur de contribuer activement au dynamisme de notre écosystème local et de soutenir des causes d'intérêt général qui font écho à nos valeurs.

### Une politique d'achats responsables et de proximité

Notre emménagement au centre de Paris nous a permis de repenser nos circuits d'approvisionnement pour favoriser l'économie de proximité :

#### Priorité au local

Nous nous sommes fixé un objectif de croissance de **10 % par an de la part de nos fournisseurs locaux**. Dès 2025, nous avons intégré trois nouveaux partenaires de quartier pour nos besoins opérationnels : l'ESAT L'Élan, l'espace Formeret et Morning.

#### Exigence éthique

Pour garantir la cohérence de notre chaîne de valeur, nous déployons une **grille de critères éthiques et environnementaux**.

#### Économie circulaire

Pour limiter notre impact numérique et matériel, nous formaliserons en 2026 **un guide de bonnes pratiques sur le recyclage et la réutilisation**, favorisant notamment la seconde vie de nos équipements informatiques.



### Soutien associatif et projets solidaires

L'IFIS s'engage à redistribuer une partie de ses ressources, qu'elles soient financières ou humaines, au profit de projets à fort impact social :

#### Investissement solidaire

Nous dédions une part spécifique de notre budget annuel à des projets associatifs locaux. En 2025, nous avons acté le soutien à **deux nouveaux projets, couvrant les enjeux de solidarité ou de protection de l'environnement**.

#### Mécénat pérenne

Au-delà du soutien financier, nous utilisons nos supports de communication (cartes de vœux, newsletters, réseaux sociaux) pour mettre en lumière les associations partenaires, leur offrant ainsi une visibilité accrue auprès de notre communauté de clients et de formateurs.



# Construire 2026, ensemble

L'année 2026 marque une nouvelle étape de notre démarche RSE : celle du passage à l'action renforcée. Après avoir structuré notre organisation et consolidé notre gouvernance, nous engageons une phase de déploiement ambitieuse, orientée impact, innovation et performance durable.

**Notre cap est clair : une RSE pragmatique, au service des équipes, des clients et des filières que nous accompagnons.**



## Suivez-nous sur les réseaux sociaux !

Relai d'informations sectorielles, alertes d'actualité réglementaire, tips sur la pédagogie, invitation à des webinars, points de vue d'experts...  
**rejoignez la communauté !**



*Votre partenaire formation  
depuis 1973*

 **104 RUE RÉAUMUR  
75002 PARIS  
+33 1 41 10 26 26  
WWW.IFIS.FR**